

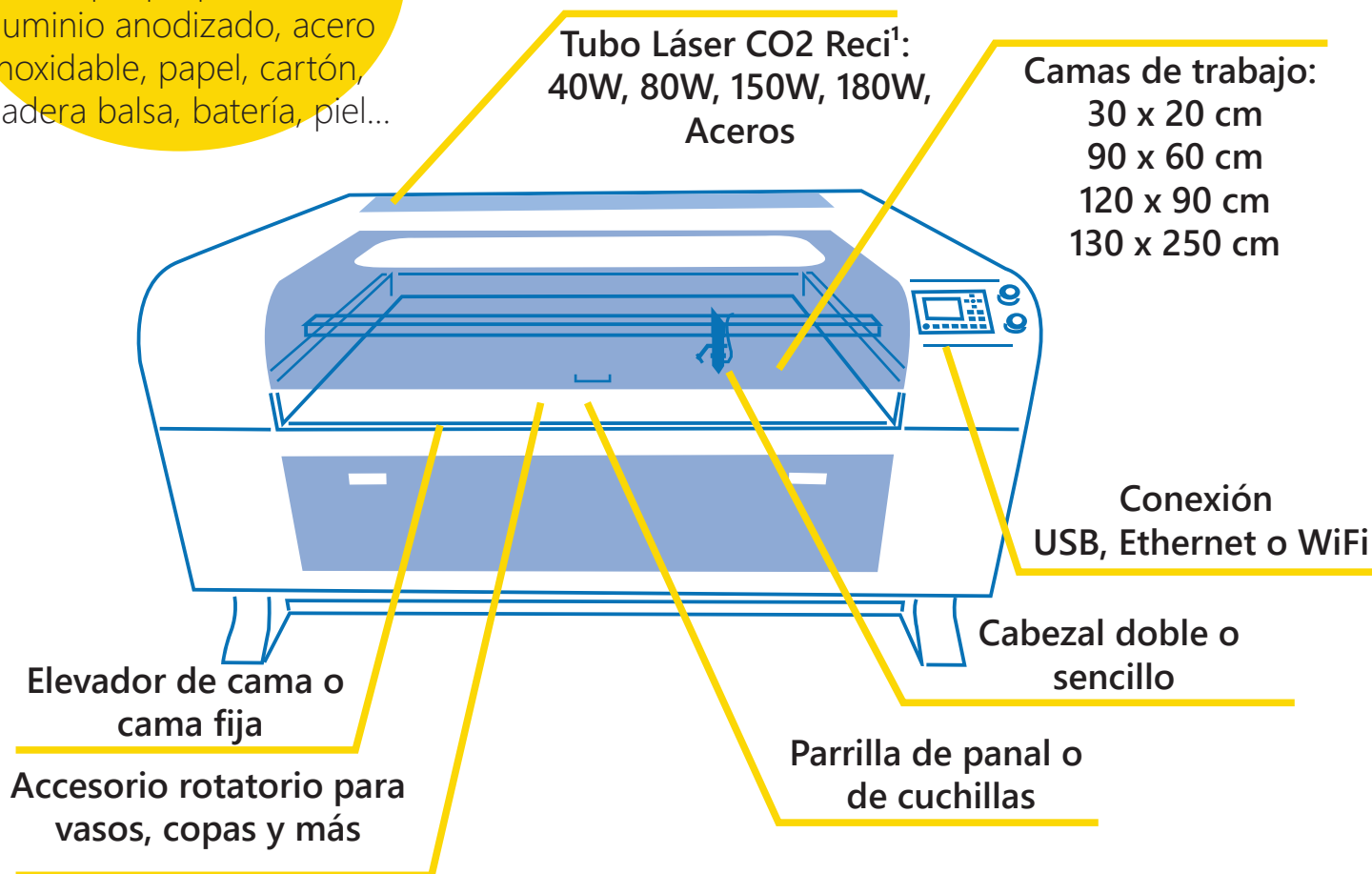
**Aprovecha todo el potencial que un láser cnc puede ofrecerte:**

Fabrica **anuncios**, logotipos, **prototipos**, accesorios, **reconocimientos**, artículos **promocionales** y de temporada y mucho más en una gran variedad de materiales.

**Algunos de los materiales que puedes procesar<sup>2</sup> son:**

MDF, triplay, pino, telas naturales y sintéticas, acrílico, estireno, polipropileno, vidrio, aluminio anodizado, acero inoxidable, papel, cartón, madera balsa, batería, piel...

## ¡CONFIGURA tu nueva máquina A TU MANERA!

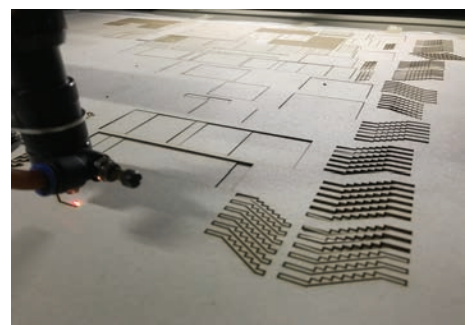
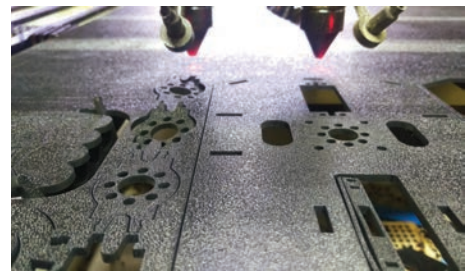
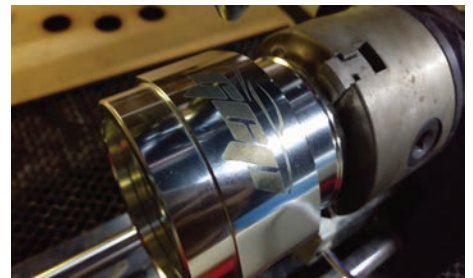


Configuración estándar incluye: Enfriador de agua (chiller) CW-5000 a partir de 80W y bomba de agua convencional para 40W; extractor de humos, mangueras, apuntador láser de referencia, regulador bifásico 220VCA (excepto láser 40W 120VCA), programa de control para PC Windows, Bomba compresor de aire, manuales, instalación y capacitación inicial.

Pregunta a tu vendedor por otras configuraciones y opciones.

<sup>1</sup> La marca de tubo láser Reci no está disponible en 40W, todas las potencias indicadas son máximas en pruebas realizadas, puede variar en la operación diaria y disminuir con el uso. El promedio de horas de duración de un tubo Reci es de 10,000, varía según el uso. <sup>2</sup> dependiendo la potencia, algunos materiales se pueden cortar y grabar, otros solo grabar y algunos requieren aditivos especiales para poderse grabar.

# Garantía WeMakeet: "Porque también nosotros las usamos"



Materiales	Potencias				
	40W	80W	150W	180W	180W-Metal
MDF	6mm	12mm	15mm	18mm	18mm
Triplay	3mm	6mm	9mm	9mm	9mm
Acrílico	3mm	9mm	12mm	15mm	15mm
Aluminio	Graba	Graba	Graba	Graba	Graba
Papel	Sí	Sí	Sí	Sí	Sí
Cartón	Sí	Sí	Sí	Sí	Sí
Tela	Sí	Sí	Sí	Sí	Sí
Acero inox.	Graba	Graba	Graba	Graba	Cal. 16

## ***Especificaciones generales:***

### **Tecnología láser:**

Láser de CO2, tubo de vidrio sellado, enfriamiento por agua

### **Posicionamiento:**

0.03 mm aprox. Velocidad promedio 0 - 480 mm/s

### **Sistema Motriz:**

Motores a pasos y bandas

### **Formatos de archivo:**

.bmp, .ai, .dxf, .dwg, .cdr, .jpg

### **Energía:**

40W mini: 110 VCA

80W en adelante: 220 VCA

### **Garantía:**

2 años en defectos de fábrica  
Soporte y refacciones directo con nosotros.

**Consulta precios, términos y condiciones con tu vendedor.**

**#HagámosloExtraordinario**

contacto@wemakeet.com